

LE TEMPS DES HUMAINS

UNE ÉPOPÉE ARCHÉOLOGIQUE



DOSSIER DE DIFFUSION

COMPAGNIE
PIXOM



LE CONCEPT

Sur Terre, en 22 023, des traces de l'humanité (éteinte il y a des millénaires) ont été découvertes grâce à des recherches archéologiques menées par les Phausmus, une nouvelle espèce s'étant répandue sur la planète.

Afin de lever le voile sur les secrets que renferme le passé, les ambassadeurs du Ministère des Histoires ont tenté de comprendre comment vivait cette civilisation antique ainsi que ses coutumes et rituels. Retraçant le récit de leur extinction, venez découvrir la fabuleuse épopée de ceux que l'on nommait jadis "les Humains".

Le Temps des Humains est une expérience déambulatoire immersive, participative et tout public à travers laquelle les participant-es découvriront des objets de notre quotidien détournés avec humour et dérision. Amenés à voyager dans le temps lors d'une exposition archéologique sur les vestiges de l'espèce humaine, dans un musée en 22 023, iels découvriront une vision décalée et intrigante de leur propre monde à travers les yeux des guides d'une nouvelle espèce.

Cette perspective alternative sur nos repères et symboles sera l'occasion de mettre en avant l'absurdité de notre société au détour d'un univers post-apocalyptique bon enfant et familial.



UNE EXPÉRIENCE IMMERSIVE

Se retrouver. Vivre des expériences uniques. Laisser sa marque. Le divertissement de masse ne peut répondre à ces besoins. Pour impliquer le public, lui transmettre une histoire et l'interpeller, le sensibiliser, être spectateur ne suffit plus, il est nécessaire de créer des expériences où chaque participant-e compte

De ce constat est né le désir de proposer des spectacles immersifs et participatifs dans lesquels les participant-es seront libres de découvrir un univers narratif créé dans un lieu transformé pour l'occasion. À l'instar des 'livres dont vous êtes le héros', iels ne sont pas de simples spectateur-ices, mais les architectes de leur propre expérience. Iels interagissent avec des personnages, participent à des activités et choisissent leur chemin narratif.

En définissant leur propre parcours, les participant-es deviennent des aventurier-ères, plongeant dans une expérience unique au cœur d'un pays imaginaire en constante évolution. L'implication de chacun-e étant au cœur du processus narratif, iels deviendront ainsi les acteur-ices d'expériences uniques dans lesquelles iels seront amené-es à voyager.





LE PROJET PIXOM

Pixom est une compagnie d'arts de la rue inclusive et engagée, rassemblant des individus aux compétences variées et issus de divers horizons. Ces personnes partagent la conviction profonde de l'importance de la culture et de son pouvoir de transmission, unissant leurs forces autour de valeurs communes.

UNE DÉMARCHE ARTISTIQUE

Des spectacles immersifs et participatifs qui proposent :

- Une redéfinition des rapports avec la scène, la narration et les comédiens.
- De briser le quatrième mur, plaçant les participant·es au cœur de l'histoire.
- Une diversité de modes d'expression artistiques.
- Une participation active du public grâce à une variété de modes d'interactions.
- Une exigence artistique élevée pour des représentations alternatives innovantes.

UNE DÉMARCHE SOCIALE

Pixom considère la culture comme un espace de rencontre propice à la réflexion et s'engage pour :

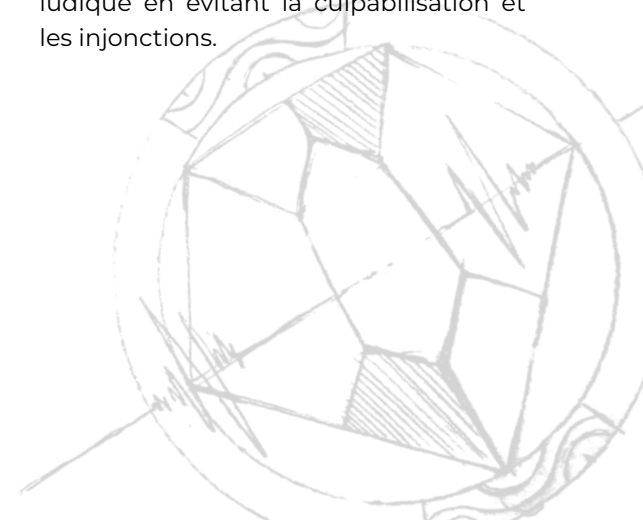
- L'accessibilité du propos, la diversité des lectures possibles et les différents niveaux de compréhension.
- Œuvrer avec conscience des changements sociétaux actuels tout en restant accessible (démocratisation

de l'accès à la culture, sensibilisation à l'action écologique, lutte contre les discriminations, vigilance face à la montée de l'extrémisme etc.)

UNE DÉMARCHE ÉCOLOGIQUE

Des productions éco-responsables qui impliquent :

- Des partenariats locaux privilégiant le circuit court pour la conception des décors.
- La collaboration avec des structures de collecte, tri et recyclage.
- Le réemploi des décors existants ainsi qu'une réflexion sur la production de déchets dans le milieu de la culture en général.
- La valorisation d'objets et matériaux mis au rebut et une vigilance quant à la production de nouveaux déchets.
- Une approche écologique qui incite à la participation sous un angle positif et ludique en évitant la culpabilisation et les injonctions.



RETOURS DES PARTICIPANT·ES



Qu'avez-vous pensé de l'expérience proposée?

Voici une compilation en 15 éléments des réponses des participant·es au questionnaire que nous leur envoyons après chaque représentation.

L'originalité et le côté **participatif**. Les enfants ont adoré !

Le côté complètement décalé, l'ambiance artistique presque «art brut», le détournement des objets et l'interprétation loufoque, les acteurs qui sont excellents, extrêmement gentils et proches des visiteurs, particulièrement des enfants. C'était surprenant, **drôle et poétique**. Merci !

L'univers imaginaire qui incite à **sortir d'une réalité**. L'expérience se poursuit hors des murs à travers des délires personnels sur les possibles utilisations de quelques objets. Quelques constructions sont de véritables œuvres d'art !

J'ai beaucoup aimé, c'était drôle et ça faisait passer un vrai **message écologique** de façon légère, sans jugement, et avec un fort impact visuel. Merci, vraiment, pour ce spectacle plein de sens !

La **vision poético-humoristique** de l'humain, sans jugement mais pas pour autant moins critique.

Le ton décalé, **l'humour**, la créativité et le message pédagogique sous-jacent qui dénonce les excès et les dommages causés par notre société de surconsommation.

Je suis venu avec mes 2 enfants de 11 et 8 ans. Ils ont été tout de suite transportés dans l'aventure. Les personnages sont intéressants avec une excellente répartition ce qui rend chaque **moment unique**.

Nous avons tout aimé ! La créativité du concept, des objets, la **diversité** des expériences proposées (entre spectacle, musée, participation créative du public et poésie).

Très belle découverte ! Des guides aux récits super bien vus et **très bien écrits** !

Mes ados et moi avons passé un excellent moment ! Une **expérience immersive** qui a des messages implicites ! Sur le plan écologique (nos déchets plastiques seront les dernières traces de notre humanité) et sur le plan historique (remettre en cause notre tendance à "tout connaître" en émettant des hypothèses sur tout)

Les **différents niveaux de lecture** possible. Cela plaît autant aux enfants qu'aux adultes.

J'ai retrouvé mon âme d'enfant c'était **merveilleux** tout ce musée ces objets vraiment bravo! C'est formidable, **ça rend heureux** et ça, c'est vraiment quelque chose...

La **créativité** impressionnante, l'imagination sans limite qui amènent à avoir un autre regard sur les choses.

Le côté poétique et les **réflexions philosophiques**!

La bienveillance des personnages avec qui on est à l'aise tout de suite et qui nous invite à la créativité.

C'est drôle, **farfelu** et créatif !

UN SPECTACLE ADAPTÉ AU JEUNE PUBLIC

Alliant créativité, diversité artistique, conscience écologique, participation active et humour, Le Temps des Humains est un spectacle adapté au jeune public et en particulier aux scolaires, contenant des enjeux pédagogiques inscrits au programme de l'éducation nationale.

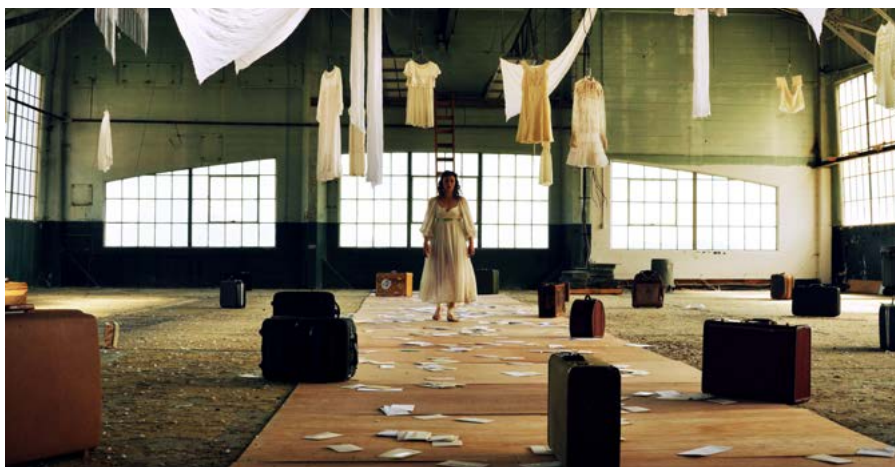
Tout au long de la visite les participant-es auront l'occasion de formuler des hypothèses avec des comédien·nes qui s'adaptent à leurs idées, leur donnant ainsi un impact direct sur le contenu du spectacle. Aucune mauvaise réponse, les guides valorisent toutes les idées qui peuvent faire avancer l'archéologie sur l'espèce humaine et observer le présent sous un angle humoristique et bienveillant.

Lors de la visite un atelier de fabrication d'artefacts humains à partir d'objets de récupération permet une sensibilisation au surplus lié à la surconsommation, sous un angle créatif, ludique et non culpabilisant. Cet atelier offre une opportunité d'expression personnelle à travers la construction d'objets et favorise la prise de confiance en soi lors des échanges avec le groupe et les comédien·nes.

Les enjeux pédagogiques du spectacle:

- Une sortie culturelle alliant le ludique et l'éducatif en explorant diverses pratiques artistiques (théâtre interactif, musique concrète, upcycling etc.).
- Une activité de groupe favorisant la participation individuelle et son impact.
- Favorise la réflexion et l'esprit critique.
- Stimule la créativité et l'expression personnelle.
- Sensibilisation concrète et ludique aux enjeux écologiques.
- Apprentissage de l'observation et de la formulation d'hypothèses.
- Rencontre avec des artistes qui s'adaptent aux idées et propositions, créant ainsi un échange riche et personnalisé.
- Adapté à tous les âges avec des niveaux de lecture variés.
- Une expérience proposant des perspectives inspirantes, optimistes et fédératrices.





DIRECTION ARTISTIQUE

[\[CHARLIEFORMENTY.COM\]](http://CHARLIEFORMENTY.COM)



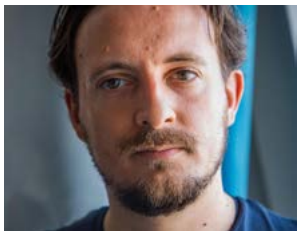
Artiste franco-américaine interdisciplinaire, Charlie Formenty occupe le rôle de directrice artistique au sein de la compagnie Pixom. Spécialisée dans la création de spectacles immersifs et participatifs, cette dernière a déjà produit trois créations originales depuis la fondation de la compagnie en 2022 : *From hell with Love* (2022), *Once Upon a Punk* (2023) et *Le Temps des Humains* (2022-2023).

Fusionnant l'excellence artistique à la française avec la spontanéité américaine, Charlie est également programmatrice pour le festival Burning Man. Sa collaboration constante avec divers artistes, organisations d'arts de la scène, et de nombreux festivals, enrichit continuellement son expérience. De plus, cette dernière travaille activement avec le Zaccho Dance Theatre, une compagnie de danse aérienne dirigée par Joanna Haigood, reconnue pour ses productions axées sur la justice sociale aux États-Unis.

Son parcours artistique commence en 2000 avec la création de sa première compagnie, Les Petites Portes et collabore avec des institutions renommées comme la compagnie DCA - Philippe Decouflé et le Cirque du Soleil.

En 2009, elle fonde la compagnie Carte Blanche à San Francisco en Californie avec laquelle elle réalise des productions acclamées telles que *Ashes of my Civilization* (2011), *Femme Fatale* (2015), *El Joven* (2018) et *Lullaby* (2019).

Elle est nommée pour un Izzie Award dans la catégorie Design Visuel et remporte le prix de la mise en scène par Bay Area Dance Watch pour son spectacle *Ophelia* créé en 2013 à Fort Mason Center.



KEVIN BRÉRO
Comédien

Acteur diplômé de l'EICAR, Kévin a joué dans de nombreuses productions théâtrales. Il a participé à la création de l'association théâtrale Act'5, au doublage du jeu vidéo Shiness et de la série audio Zone Aphotique. Aujourd'hui il est membre de la compagnie Pixom pour laquelle il joue et écrit.



ROMAIN DELOUTRE
Comédien

Acteur diplômé de l'EICAR, Romain a complété sa formation à Londres au sein du GFCA, il a ensuite joué dans différentes pièces de théâtre à Paris sur les scènes de La Folie Théâtre et du Théâtre du Gymnase. Il travaille aussi au cinéma et développe des compétences dans le théâtre immersif au sein de la compagnie Pixom.



DIDIER DEROUIN
Directeur technique

Cofondateur de la société des Vrais Instants de l'Image dont il a assuré la responsabilité technique pendant 29 ans, et mécanicien de formation, Didier est un expert dans la gestion de l'image, du son et du numérique.



SOLENNE MUSSEAU
Scénographe

Technicienne du spectacle évoluant entre ateliers de décors (peintre décoratrice - Opéra de Paris) et plateaux de théâtre (régisseuse - Théâtre de St Quentin en Yvelines). Solenne élabore et participe à de nombreux projets culturels en Île-de-France et sur le territoire yvelinois.



SIMON DEROUIN
Décorateur

Diplômé des Beaux-Arts de Genève. Simon a été guide-conférencier, animateur socioculturel et également chef opérateur pour le documentaire Terres Précieuses. Aujourd'hui il s'investit pleinement dans la compagnie Pixom pour laquelle il réalise des décors sur mesure.

L'ÉQUIPE ARTISTIQUE





MÉDIAS

PRESSE ÉCRITE



ACTU78

L'ECHO RÉPUBLICAIN

RADIO



RADIO SENSATIONS

RADIO VIEILLE ÉGLISE

TV



BFM TV

TV78 INTERVIEW

CONTENU PIXOM



VIDEO DIFFUSION

BANDE ANNONCE

CLIQUEZ SUR LES BOITES
POUR ACCÉDER AUX ARTICLES / VIDEOS

TV78 REPORTAGE

PRÉSENTATION DU PROJET

MEDIA KIT





FICHE TECHNIQUE

GÉNÉRALITÉS

Durée du spectacle : 1h env.

Espace requis :

Minimum de 1 salle pour un espace total de 125m²
Maximum de 6 salles pour un espace total de 500m²

MONTAGE ET DÉMONTAGE

En fonction du lieu et de sa taille prévoir :

1 jour de montage
Démontage: 1 demie journée

EXPLOITATION

4 spectacles par jour
avec 1 ou 2 acteurs

DÉCOR

LA COMPAGNIE VIENT AVEC :

- Le décor immersif adaptable au lieu
- Des oeuvres fragiles dont certaines relativement volumineuses
- Des instruments de musiques

FINANCES

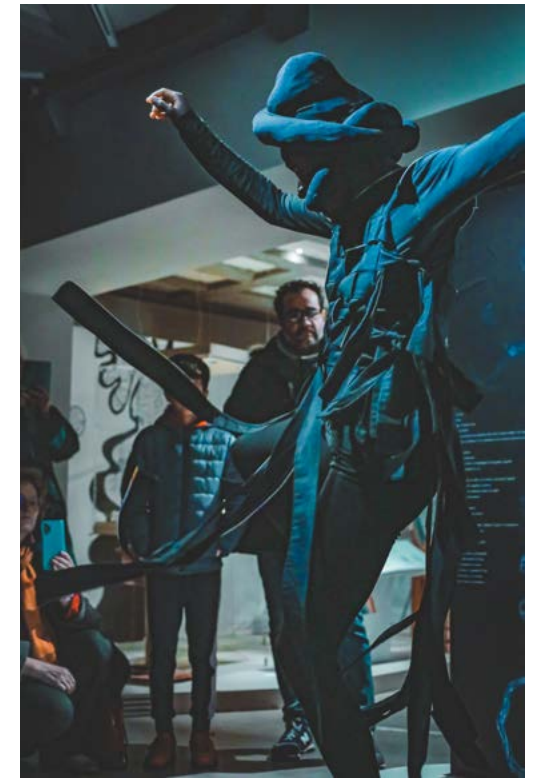
Le prix comprend : les salaires de l'équipe pour toute la prestation (montage et démontage inclus) et les frais de fonctionnement généraux (gestion administrative, entretien du matériel, consommables etc.)

Le prix comprend pas : le transport du décor et de l'équipe, les repas et l'hébergement.

Ces chiffres sont donnés à titre indicatif. Ils peuvent être amenés à varier en fonction des spécificités de chaque espace.

Fiche technique complète sur demande : contact@pixom.org

	Version avec 1 comédien	Version avec 2 comédiens
Jauge par jour	~ 100 personnes	~ 200 personnes
1 journée d'exploitation	1 000€	1 350€
Journée(s) supplémentaire(s)	400€	700€



COMPAGNIE PIXOM

contact@pixom.org / 07 86 34 03 18

PIXOM.ORG

12 route des Haras, 78610 Les Bréviaires

Numéro de SIREN: 919155853

Numéro de SIRET: 91915585300022

RNA : W782009843

Licence d'entrepreneur du spectacle : L-D-22-7362

COMPAGNIE
PIXOM